



GMT MONTHLY MEMBERSHIP PROGRESS REPORT

Results as of: 5/31/2018

Multiple District 356

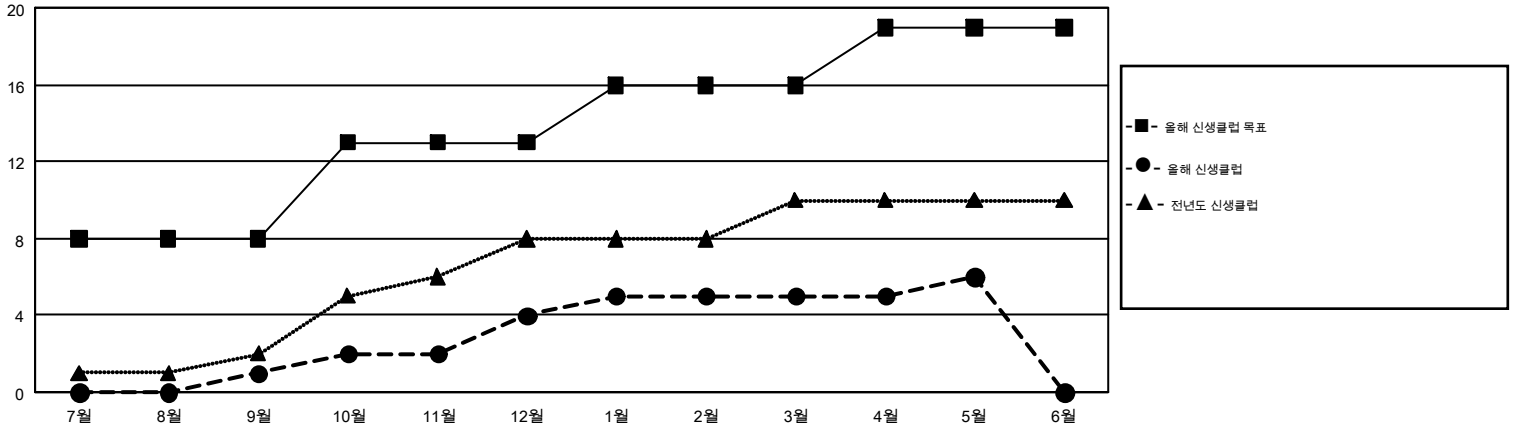
LOCATION: REPUBLIC OF KOREA

GMT: CHUL-JAE LEE

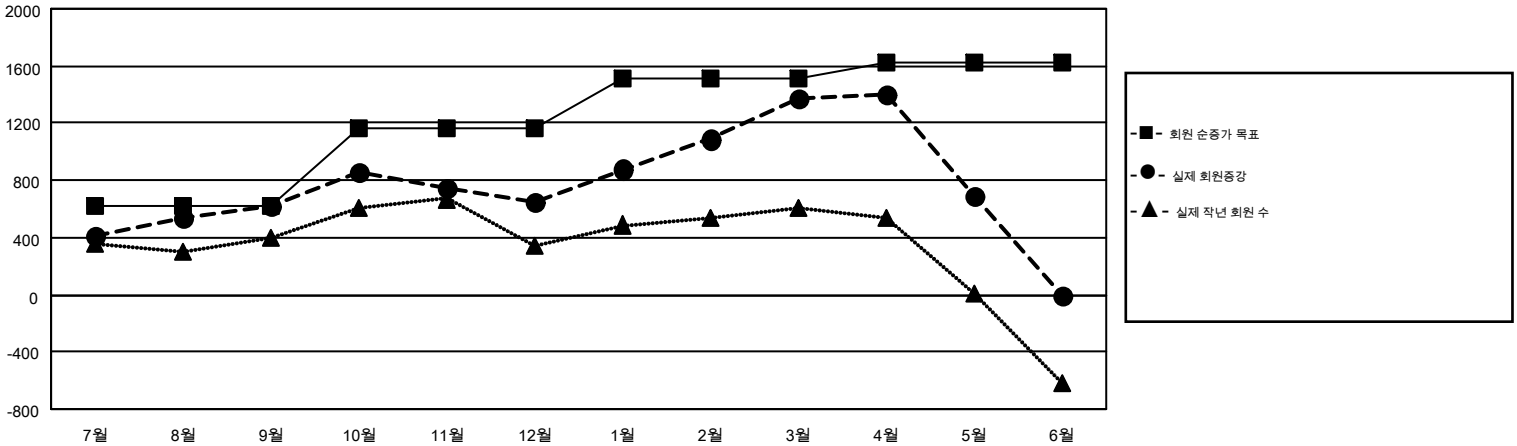
현장지역 GMT 5

클럽				회원 1인당			
결과- 2017-2018				결과- 2017-2018			
사분기	신생클럽 목표	신생클럽	해산된 클럽	사분기	회원 순증가 목표	실제 회원증가	실제 퇴회 회원 수(전출입 포함)
7월/8월/9월	8	1	3	7월/8월/9월	627	1,397	711
10월/11월/12월	5	3	3	10월/11월/12월	538	905	841
1월/2월/3월	3	1	5	1월/2월/3월	345	1,120	360
4월/5월/6월	3	1	0	4월/5월/6월	114	516	1,087

목표 및 누적 신생클럽 수



목표 및 누적 회원수



해산된 클럽: 11	1명 이상의 신입회원을 등록한 535 CLUBS OF 644	성별 분포 남성 20,781 (81.73%) 여성 4,646 (18.27%)
퇴회회원 작고 70 클럽해산 35 기타 2,893 합계 2,998	누적 회원 데이터를 확인하시려면 여기에 클릭하십시오.	가족 단위 회원 총수 1,016 회비 절반을 지불하는 가족회원 572